



El Sagrer

Butlletí
#INICI DE CURS
Octubre 2020



ÍNDIX

HEM TORNAT A L'ESCOLA

HORARIS D'ENTRADES I SORTIDES SEGONS EL NIVELL

CALENDARI ESCOLAR 2020-2021

CLAUSTRE DE MESTRES

2A REUNIÓ FAMÍLIES DE PRIMÀRIA CURS 2020-202

COLÒNIES

EQUIP DE MONITORS I CUINA CURS 2020-21

CALENDARI DE PAGAMENTS

INFORMACIONS

DE TORNADA

Redacció: Equip directiu de l'escola i Junta de l'Ampa

Maquetador: Daniel LLamas

Publicat a la Sagrera, octubre de 2020

HEM TORNAT A L'ESCOLA!

Hem engegat un nou curs que hem planificat amb molt d'esforç, il·lusió i professionalitat per tal de donar als nostres infants la millor de les acollides després d'un període de virtualitat difícil per a tots i totes.

Els mestres hem treballat en equip per poder acompanyar als alumnes en el seu camí de creixement personal, intentant que tinguin un bon record d'un any excepcional. Tot i els canvis, creiem que hem pogut mantenir l'essència i no deixar de fer coses a les quals sempre hem donat valor, adaptant-les a les circumstàncies actuals.

Hem volgut prioritzar la salut i per aquest motiu, amb les instruccions que vam rebre a finals d'agost i principis de setembre, vam prendre la decisió de canviar el Pla d'organització de centre que havíem fet al mes de juliol. Vam decidir desdoblar al màxim els nivells que vam poder, de P3 a 4t, tenint en compte els recursos humans de què disposàvem i transformant tots els espais que podíem en aules ordinàries.

L'equip de mestres i els treballadors de l'escola, hem fet mans i mànigues amb els pocs recursos materials que hem tingut. L'esforç ha estat gran, però n'estem molt satisfets. Hem aconseguit crear noves aules acollidores i agradables per a passar-hi un curs ben diferent a nivell organitzatiu, però que, ben segur que serà un curs d'èxit educatiu.

Desitgem que els nostres infants continuïn venint contents a l'escola, s'hi sentin segurs i feliços, aprenguin a conviure amb els companys amb aquestes condicions i tinguin moltes ganes d'aprendre.

L'equip de mestres estem aprenent contínuament, gestionant la incertesa i els nous protocols de salut, seguint formant-nos a dins de l'escola i a fora. Seguim treballant en equip, tal com hem fet sempre perquè a nivell pedagògic siguem coherents amb nostre projecte educatiu.

Aquest curs cal destacar que hem acollit un bon nombre de mestres que s'han incorporat a l'escola i que s'estan integrant a l'equip amb molta il·lusió. També, però, hem acomiadat dues grans mestres, grans professionals, que s'han jubilat l'Eva Carrasco i la Marga Pugès, que han dedicat tota la seva vida a l'educació. Els volem agrair la seva professionalitat, implicació i estima als alumnes i a l'escola. Esperem poder-les acomiadar com cal quan la situació epidemiològica ens ho permeti.

Des d'aquest Butlletí volem destacar que ens hem coordinat estretament amb la directiva de l'Ampa i els coordinadors dels seus serveis per la coherència organitzativa i sanitària de l'escola en general. N'estem ben satisfetes i constatem que, a hores d'ara, tot està funcionant de manera molt positiva.

Famílies, aquest any, més que mai, hem de fer pinya i esperem la vostra col·laboració i el vostre recolzament en un curs que és i serà un repte constant. Sí, serà un curs diferent, però amb més ganes que mai de gaudir-lo i viure'l amb emoció.

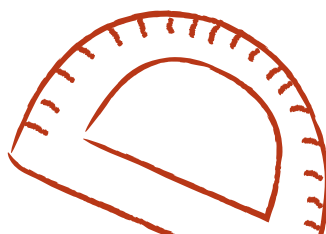
- Equip directiu.





HORARIS D'ENTRADES I SORTIDES SEGONS EL NIVELL

	Entrada Matí	Sortida Migdia	Entrada tarda	Sortida tarda
6è	8:40 Porta Principal	12:10 Porta Principal	14:40 Porta Principal	16:10 Porta Principal
5è	8:50 Porta Principal	12:20 Porta Principal	14:50 Porta Principal	16:20 Porta Principal
4t	9:00 Porta Principal	12:30 Porta Principal	15:00 Porta Principal	16:30 Porta Principal
3r	8:45 Porta pati	12:15 Porta Principal	14:45 Porta Principal	16:15 Porta pati
2n	9:00 Porta pati	12:30 Porta Principal	15:00 Porta Principal	16:30 Porta Pati
1r	9:00 Porta pati	12:30 Porta Principal	15:00 Porta Principal	16:30 Porta pati
P5	9:10 Porta pati	12:40 Porta Principal	15:10 Porta Principal	16:20 Porta pati
P4	9:10 Porta pati	12:40 Porta Principal	15:10 Porta Principal	16:20 Porta pati
P3	9:10 Porta Principal	12:30 Porta Principal	15:00 Porta Principal	16:20 Porta Principal



CALENDARI ESCOLAR 2020-2021

El curs comença el 14 de setembre de 2020 i s'acaba el 22 de juny de 2021

Dies de lliure disposició (no hi ha escola)

Dilluns 7 de desembre

Dilluns 15 de febrer (Carnaval)

Dimarts 25 de maig (Pont de la 2a Pasqua)

Festes locals

Dijous 24 de setembre (la Mercè)

Dilluns 24 de maig (Pont de la 2a Pasqua)

1r trimestre

Del 14 de setembre al 21 de desembre

2n trimestre

Del 8 de gener al 26 de març

3r trimestre

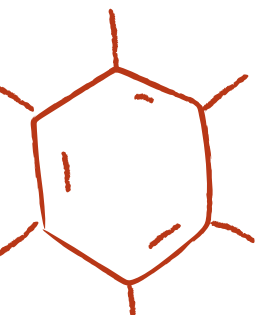
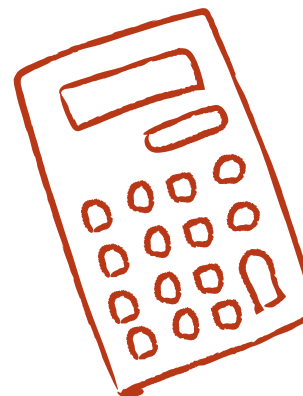
Del 6 d'abril al 22 de juny

Jornada intensiva (9 a 13 h.)

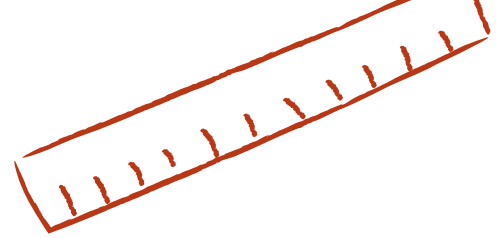
21 de desembre

Del 7 al 22 de juny

Els alumnes que es queden a dinar surten a les 16.30 h.



CLAUSTRE DE MESTRES



Educació Infantil

P3

Gemma Evia
Mònica Bachs
Sílvia Ribet (Coordinadora)
Isabel Llubia (TEI)

P4

Mercè Llopart
Lourdes Brió
Sara Belmonte

P5

Núria Melero
Mariona Garcia/ Mari Garcia-Gil
Eli Costa

Suport

Esther Domínguez (Música)
Mari Garcia-Gil
Laura López

Cicle Inicial

1r

Ramona Garcia
Rosa López
Berta Iñiguez

2n

Nati Cuy (Coordinadora)
Paula Gutiérrez
Marta Navas

Suport

Susana Corman
Laura López

Cicle Mitjà

3r

Neus Sagrera (Coordinadora)
Pilar Querencias
Mariola Ibáñez

4t

Daniel Layunta
Marta Rodríguez/Mar Obalat
Olga Martí

Suport

Carme Varet
Laura Avia

Cicle Superior

5è

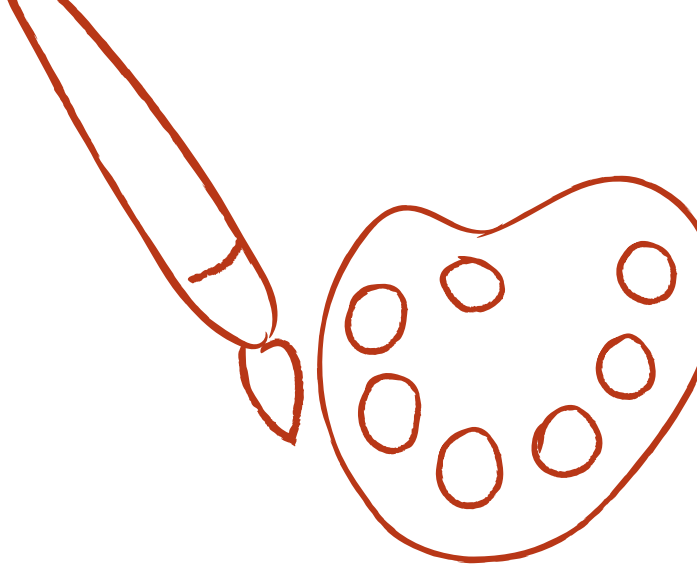
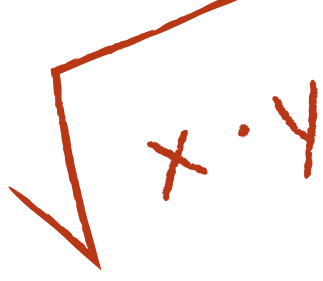
Marta Pons /Jasón Valén
Olga Díaz (Coordinadora)

6è

Marina Porta
Júlia Sola

Suport

Anna Faz
Susana Díaz
Carme Varet
Gemma Sitjà



Especialistes

Educació física

Rosa López
Mariola Ibáñez
Daniel Layunta
Jasón Valén

Atenció a la diversitat

Carme Varet
Susana Corman

Biblioteca

Sílvia Ribet
Noemí Arjona (AMPA)

Anglès

Laura Avia
Marina Porta
Marta Pons
Laura López

Audició i llenguatge

Mònica Bachs
Olga Martí

Equip directiu

Directora:
Gemma Sitjà

Cap d'estudis:
Susana Corman

Secretària:
Esther Domínguez

Educació Musical

Anna Faz
Paula Gutiérrez
Berta Iníñez
Pilar Querencias

Educació plàstica

Roser Caritx (AMPA)

Secretaria / Consergeria

Sílvia Prados
Eva Muñoz (AMPA)
M. Carmen Pérez
Cristóbal Campoy






2A REUNIÓ FAMÍLIES DE PRIMÀRIA CURS 2020-202

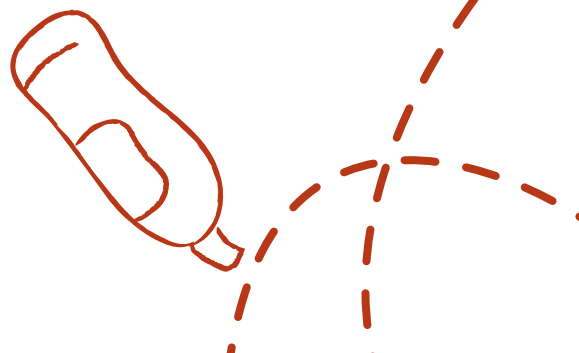
La reunió serà telemàtica.

Uns dies abans de la reunió us farem arribar l'ordre del dia i l'enllaç.

Calendari

Dimecres 28 d'octubre		4t	17:30h
Dijous 29 d'octubre		3r	17:30h
Dimarts 3 de novembre		6è	19:00h
Dimecres 4 de novembre		2n	17:30h
Dimecres 4 de novembre		5è	19:00h
Dimarts 10 de novembre		1r	17:30h

$$A + B = C$$



COLÒNIES



Les colònies formen part del projecte educatiu i són aprovades pel Consell escolar. Són una activitat educativa que permet que els alumnes visquin la natura, afavoreixen el creixement personal de cada alumne i la convivència amb els companys i els mestres. Es faran sempre i quan les condicions epidemiològiques ho permetin.

Curs	Dates	Lloc
P3	3, 4 i 5 de maig	Castell de Fluvià. Sant Esteve de Palautordera (Vallès Oriental)
P4 i P5	19, 20 i 21 de maig	Can Vilalta. Moià (Moianès)
1r i 2n	17, 18 i 19 de maig	Can Mateu i els Porxos. Vilanova de Sau (Osona)
3r i 4t	12, 13 i 14 de maig	Can Caballé. Estanyol (Gironès)
5è	26, 27 i 28 de maig	Alberg Sant Carles de la Ràpita. Delta de l'Ebre (Montsià)
6è	Del 31 de maig al 4 de juny	Hotel Comtes de Pallars. Rialp. (Pallars Sobirà)



EQUIP DE MONITORS I CUINA

CURS 2020-21

P3

Aida Garcia - Clàudia Tebar
Anna Arumí - Anna Porret
Cristina Sánchez- Pajares
Jaime Juárez

P4

Alba Calvo
Pau Castellano
Maria Cabrisses

P5

Pepa Flores
Maria Palau
Aniol Roldán

1r

Mari Carmen Pérez
Núria Piqué
Noemí Rey

2n

Maite Camps
Aran Egea
Patrícia Pàrraga

3r

Ana Verdugo
Aitor Espinós
Enric Gracia

4t

Gerard Niubó
Jordi Bigay
Sara Gállego

5è

Irene Lado
Oriol Castellano

6è

Helena Font
Marina Aguilar

Coordinadora migdia

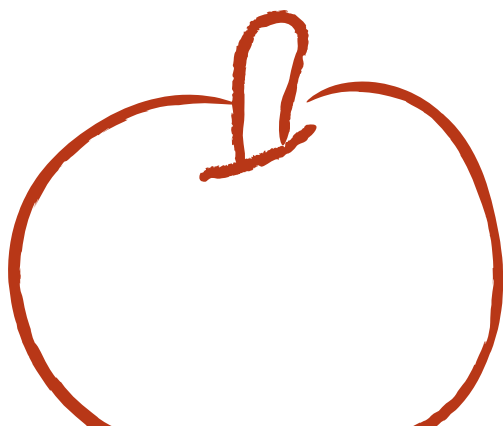
Roser Corominas

Equip de cuina

Oriol Parent
Fernando M. Da Silva
Ana Parra
Maite Edo
M.José Escribano
Anna Luces
Isa Álvarez

Servei matí i tarda

Pepa Flores (*Coordinadora Servei matí*)
Patrícia Pàrraga
Roser Corominas
Ana Verdugo
Irene Lado
Jaime Juárez
Aran Egea
Anna Arumí
Marina Aguilar
Noemí Rey



CALENDARI DE PAGAMENTS

CURS 2020- 2021 (PROROGA DEL 2019- 2020)

CONCEPTE			JULIOL	SETEMBRE	OCTUBRE	NOVEMBRE	DESEMBRE	GENER	FEBRER	MARÇ	ABRIL	MAIG	JUNY	Esporàdic dia	
AFA	MITJA PENSIÓ A partir d'octubre	Fixos curs sencer		112,00	112,00	112,00	112,00	112,00	112,00	112,00	112,00	112,00		7,00	
				125,00	125,00	125,00	125,00	125,00	125,00	125,00	125,00	125,00	100,00		
	SERVEI MATÍ A partir d'octubre	Fixos curs sencer		32,00	32,00	32,00	32,00	32,00	32,00	32,00	32,00	32,00	32,00		4,00
				40,00	40,00	40,00	40,00	40,00	40,00	40,00	40,00	40,00	28,00		
	SERVEI TARDA	Fixos		30,00	30,00	30,00	30,00	30,00	30,00	30,00	30,00	30,00	30,00	4,00	
	ACTIVITATS ESPORTIVES	Optatiu			Quota s/. activitat			Quota s/. activitat			Quota s/. activitat				
	MATERIAL	QUOTA GENERAL	Tothom		50,00										
		PARVULARI	Parvulari		25,00										
	LLIBRES DE PRIMÀRIA SOCIALITZATS	Primària		25,00											
	PROJECTE TAC	Tothom		10,00											
	ASSEGURANÇA NENS	Tothom		4,00											
INNOVACIÓ PEDAGÒGICA	Tothom				60,00										
ASSOCIACIÓ	Socis					30,00									
PISCINA	Optatiu			-				-			-				
ESCOLA	COLÒNIES								P3: 1r Termini 70€	P3: 2n Termini		6è Únic pagament			
	SORTIDES	Tothom	-				Únic pagament								

Observacions: Qualsevol rebut impagat generarà un càrrec de 2€

Piscina: De moment no s'hi anirà.

Quota sobre la que es realitza la devolució del curs passat.

INFORMACIONS

Puntualitat

Preguem la màxima puntualitat tant a l'hora d'entrar com de sortir, per garantir el bon funcionament general de l'escola i poder aplicar totes les mesures organitzatives adoptades en el Pla d'organització de centre.

També us demanem que no us apropueu a la porta fins que no veieu que surt el vostre fill/a, i que mentre us mantingueu allunyats i deixant espai entre les famílies.

Absències i Sospita Covid

Us recordem que sempre que el vostre fill o filla falti a l'escola per símptomes compatibles amb la Covid **cal comunicar-ho a través d'un correu a la tutora corresponent i a l'escola. Amb l'assumpte SOSPITA COVID i el nom del vostre fill/a, curs i classe.** Cal que informeu si li faran la PCR i en cas que li facin, el resultat, tant si és negatiu com si és positiu en el moment que el tingueu.

En cas de malaltia i/o absència per altres motius cal comunicar-ho al seu tutor/a.

En cas que faci ús de serveis gestionats per l'Ampa també cal comunicar-ho als coordinadors corresponents.

Activitats extraescolars

Els grups de P4, P5, 1r i 2n els recollirà un monitor.

Els alumnes de 3r, 4t, 5è i 6è de primera hora no sortiran de l'escola i aniran directament a l'activitat.

Les entrades i sortides són per la porta del pati i per la porta principal, segons cada activitat.

HORARIS D'ATENCIÓ

Degut a les mesures Covid totes les cites s'han de sol·licitar telefònicament o per correu.

El telèfon de l'escola durant les hores d'entrades i sortides no s'atendrà.

Direcció

Dimarts de 15 a 16.30 h.

Dijous de 9 a 11h.

Administració

Degut a les mesures Covid caldrà que demaneu cita prèvia telefònicament o per correu.

Secretaria de l'AMPA

Degut a les mesures Covid caldrà que demaneu cita prèvia per correu o telefònicament.

Junta de l'AMPA

Es fa un cop al mes a les 21 h. És oberta a totes les famílies.
S'anuncia la convocatòria per correu.

Servei de matí i servei tarda

Matí: 7.30 a 9 h.

Tarda: 16.15 a 17.30 h. La sortida és per la porta del pati (c/ Garcilaso)

Esporàdics: servei matí, servei migdia i servei tarda

Degut a les mesures Covid, aquest curs no es fa la venda de tiquets esporàdics. Els esporàdics han d'enviar un correu a: avisos.ampa@escolaelsagrer.cat, indicant el nom de l'alumne, el nivell i el servei esporàdic del qual es farà ús. L'import es facturarà a final de mes.

Règim

Degut a les mesures Covid s'ha d'enviar un correu a: avisos.ampa@escolaelsagrer.cat amb el nom de l'alumne, el nivell i el tipus de dieta que precisa.

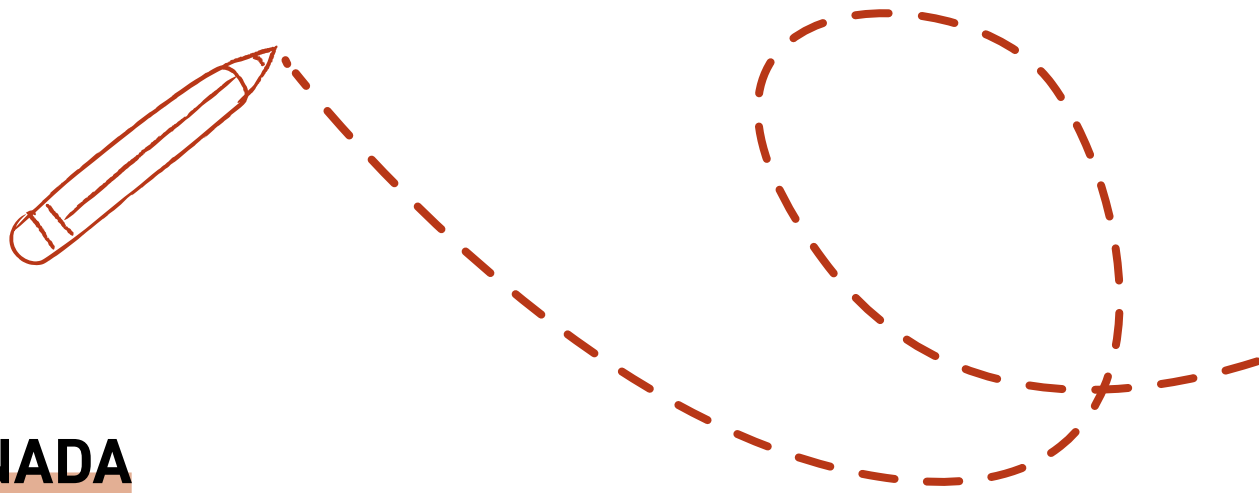
Medicaments

Els mestres només administraran medicació en horari lectiu quan sigui imprescindible. Caldrà l'autorització de la família i les indicacions mèdiques.

Roba perduda

Degut a les mesures Covid, aquest curs no hi haurà un bagul de roba perduda. Qualsevol peça que es perdi l'haureu de demanar al vostre fill/a perquè la busqui per l'aula amb el seu mestre i/o monitor.

ABC



DE TORNADA

Hem tornat, semblava que no arribaria el moment, però finalment ho hem fet.

Preparar l'escola per aquest retrobament tan esperat, no ha estat fàcil. Ha estat un trasbals organitzatiu, no només amb els aspectes logístics i de protocols, sinó també pels canvis de metodologia que això ha implicat.

Però amb implicació i molta feina del claustre, de les comissions i treballadores de l'AFA, hem aconseguit trobar l'equilibri entre els criteris sanitaris i els educatius, i ens hem adaptat a la nova situació sense perdre l'essència.

I tots aquests neguits inicials s'han esvaït un cop començat el curs, perquè han prevalgut la il·lusió i l'alegria amb què els nostres infants han tornat, que la por a la tornada. Perquè en tenien moltes de ganes, ja que els hi ha mancat aquest espai d'aprenentatge i socialització durant molt de temps, i tot i que les famílies hem fet mans i mànigues perquè durant el confinament no sentissin tant aquest buit, no ha estat el mateix.

Com no hi ha fórmules màgiques davant de situacions inèdites, aquest curs serà tota una prova que entre tots hem de superar. Pot ser que hi hagi coses que no es puguin fer com abans, i que les trobarem molt a faltar, però hem de pensar que tots els camins, malgrat que siguin diferents, ens porten al mateix objectiu: un espai socioeducatiu on els nostres fills i filles siguin feliços.

I de tot això n'aprendrem. Aprendrem a conviure amb la incertesa, a tenir cura els uns dels altres, a ser responsables, a actuar amb compromís, a ser resilents, a qüestionar-nos, a ser constructius, a tenir paciència, a confiar en la feina que es fa, i moltes més coses que ens anirem trobant pel camí. Aquesta serà una tasca que haurem de fer plegats, escola, famílies i infants.

Quines ganes teníem de dir-vos benvinguts i benvingudes!

- AFA de l'Escola El Sagrer.

